

**Relazione Tecnica****RT\_020\_16\_P\_05****ALLEGATO N°1****Analisi di Elaborati e Rappresentazioni Grafiche  
dell'Impatto Elettromagnetico  
Stato attuale****CLIENTE:** **Comune di Magione****COMMESSA:** **CO\_020\_16 del 09/12/2016****NORME DI RIFERIMENTO:** **Non Applicabile**

*E' vietata la riproduzione parziale del presente documento senza l'autorizzazione scritta di POLAB.S.r.l.  
Tutte le pagine del presente documento sono volutamente lasciate in bianco sul retro.*

<b>Data</b> <b>22/09/2017</b>	<b>Stesura</b>  (Dott. ssa V. Satta)	<b>Verifica</b>  (Dott. G. Arzelà)
----------------------------------	---	---

**POLAB S.R.L.**

Via S. Antioco, 15 - 56023 Navacchio (PI) P.iva 01920640503 - Numero REA: PI-165730 - C.V. € 10.000,00  
www.polab.it - info@polab.it

**POLAB**

## Indice

<b>1 GENERALITÀ</b> .....	<b>3</b>
<b>1.1 Dati del cliente</b> .....	<b>3</b>
<b>1.2 Identificazione area di indagine</b> .....	<b>3</b>
<b>2 IMPATTO ELETTROMAGNETICO</b> .....	<b>3</b>
<b>2.1 Generalità</b> .....	<b>3</b>
<b>2.2 Zone Valutate</b> .....	<b>3</b>
2.2.1 Zona Località Monte Bersaglio.....	5
2.2.2 Zona Magione Centro Storico.....	7
2.2.3 Zona Via della Pace.....	10
2.2.4 Zona Industriale – Via Fra F. Longo.....	13
2.2.5 Zona Località San Feliciano.....	16
2.2.6 Zona Località Monte Sperello.....	18
2.2.7 Zona Località Sant'Arcangelo.....	20
2.2.8 Zona Confine Panicale.....	22

## Indice delle figure

Fig. 1 Impatto Elettromagnetico – zona Località Monte Bersaglio – 0° N.....	5
Fig. 2 Impatto Elettromagnetico – zona Località Monte Bersaglio – Vista dall'alto.....	6
Fig. 3 Impatto Elettromagnetico – zona Località Monte Bersaglio – Vista laterale.....	6
Fig. 4 Impatto Elettromagnetico – zona Magione Centro Storico – 0° N.....	7
Fig. 5 Impatto Elettromagnetico – zona Magione Centro Storico – Vista dall'alto.....	8
Fig. 6 Impatto Elettromagnetico – zona Magione Centro Storico – Vista laterale 1.....	8
Fig. 7 Impatto Elettromagnetico – zona Magione Centro Storico – Vista laterale 2.....	9
Fig. 8 Impatto Elettromagnetico – zona Via della Pace – 120° N.....	10
Fig. 9 Impatto Elettromagnetico – zona Via della Pace – Vista dall'alto.....	11
Fig. 10 Impatto Elettromagnetico – zona Via della Pace – Vista laterale 1.....	11
Fig. 11 Impatto Elettromagnetico – zona Via della Pace – Vista laterale 2.....	12
Fig. 12 Impatto Elettromagnetico – zona Industriale – Via Fra F. Longo – 0° N.....	13
Fig. 13 Impatto Elettromagnetico – zona Industriale – Via Fra F. Longo – Vista dall'alto.....	14
Fig. 14 Impatto Elettromagnetico – zona Industriale – Via Fra F. Longo – Vista laterale 1.....	14
Fig. 15 Impatto Elettromagnetico – zona Industriale – Via Fra F. Longo – Vista laterale 2.....	15
Fig. 16 Impatto Elettromagnetico – zona Località San Feliciano – 0° N.....	16
Fig. 17 Impatto Elettromagnetico – zona Località San Feliciano – Vista dall'alto.....	17
Fig. 18 Impatto Elettromagnetico – zona Località San Feliciano – Vista laterale.....	17
Fig. 19 Impatto Elettromagnetico – zona Località Monte Sperello – 0° N.....	18
Fig. 20 Impatto Elettromagnetico – zona Località Monte Sperello – Vista dall'alto.....	19
Fig. 21 Impatto Elettromagnetico – zona Località Monte Sperello – Vista laterale.....	19
Fig. 22 Impatto Elettromagnetico – zona Località Sant'Arcangelo – 0° N.....	20
Fig. 23 Impatto Elettromagnetico – zona Località Sant'Arcangelo – Vista dall'alto.....	21
Fig. 24 Impatto Elettromagnetico – zona Località Sant'Arcangelo – Vista laterale.....	21
Fig. 25 Impatto Elettromagnetico – zona Confine Panicale – 0° N.....	22
Fig. 26 Impatto Elettromagnetico – zona Confine Panicale – Vista dall'alto.....	23
Fig. 27 Impatto Elettromagnetico – zona Confine Panicale – Vista laterale.....	23

## Indice delle tabelle

Tabella 1 Zone di valutazione dell'impatto elettromagnetico.....	4
Tabella 2 Impianti considerati nella zona Località Monte Bersaglio.....	5
Tabella 3 Impianti considerati nella zona Magione Centro Storico.....	7
Tabella 4 Impianti considerati nella zona Via della Pace.....	10
Tabella 5 Impianti considerati nella zona Industriale – Via Fra F. Longo.....	13
Tabella 6 Impianti considerati nella zona Località San Feliciano.....	16
Tabella 7 Impianti considerati nella zona Località Monte Sperello.....	18
Tabella 8 Impianti considerati nella zona Località Sant'Arcangelo.....	20
Tabella 9 Impianti considerati nella zona Confine Panicale.....	22

## 1 GENERALITÀ

### 1.1 Dati del cliente

Cliente: *Comune di Magione*  
 Indirizzo: *Piazza Frà Giovanni da Pian di Carpine, 16*  
*06063 – Magione (PG)*

### 1.2 Identificazione area di indagine

Territorio Comunale di Magione

## 2 IMPATTO ELETTROMAGNETICO

### 2.1 Generalità

Di seguito viene analizzato il progetto di rete complessivo, in termini di impatto elettromagnetico, sull'intero territorio e determinato da tutti gli impianti esistenti. Nelle tabelle seguenti il territorio viene suddiviso per zone, all'interno delle quali vengono indicati gli impianti che danno contributo significativo alla determinazione dei valori di campo elettromagnetico; le simulazioni sono state comunque effettuate con tutti gli impianti presenti sul territorio comunale contemporaneamente attivati.

### 2.2 Zone Valutate

La valutazione dell'impatto elettromagnetico è stata effettuata suddividendo il territorio in otto aree. La tabella indica la denominazione delle zone sulle quali sono state eseguite le simulazioni:

N°	Nome Zona	Nome Impianto	Tecnologia	Stato	Note
1	Località Monte Bersaglio	TIM PG4F Magione VF	GSM – UMTS – LTE	On air	-
		VODAFONE 3OF03988 Magione	GSM – UMTS – LTE	On air	-
		WIND PG175 Magione Alta	GSM – UMTS	On air	Dati di collaudo*
		ARIA PG207 Montte Bersaglio	LTE	On air	-
2	Magione Centro Storico	TIM PG0D Magione Centro Storico	UMTS	On air	-
		VODAFONE 3PG 1119-D Magione Centro	UMTS	On air	-
		H3G PG 6110 Magione	UMTS	On air	Dati di collaudo*
3	Via della Pace	VODAFONE 3PG-2263A/2 Moligini Fagioli	GSM	On air	Dati di collaudo*

N°	Nome Zona	Nome Impianto	Tecnologia	Stato	Note
4	Zona Industriale Via Fra Filippo Longo	TIM PG6C Magione ZI	GSM – UMTS – LTE	On air	-
		VODAFONE 3RM01319 Candidato AMagione ZI	GSM – UMTS – LTE	On air	-
		WIND PG038 Magione	GSM – UMTS	On air	-
		H3G PG 1020 B Magione ZI	UMTS – LTE	On air	Dati di collaudo*
5	Località San Feliciano	VODAFONE 3RM02563 San Feliciano	GSM – UMTS – LTE	On air	-
6	Località Monte Sperello	TIM PJ04 Magione	GSM – UMTS – LTE	On air	-
		VODAFONE 3RM01313 Magione Sud	GSM – UMTS – LTE	On air	-
7	Località Sant'Arcangelo	TIM PG0E San Savino	GSM – UMTS – LTE	On air	-
		VODAFONE 3OF01118 S Arcangelo	GSM – UMTS – LTE	On air	-
		WIND PG198 Magione S Arcangelo	GSM – UMTS	On air	-
		ARIA PG268 Magione- Sant'Arcangelo	LTE	On air	-
8	Confine Panicale	TIM PJ06 Sant Arcangelo	GSM – UMTS – LTE	On air	-
		VODAFONE 3RM00169-A Sant Arcangelo Ovest	GSM – UMTS – LTE	On air	-

Tabella 1 Zone di valutazione dell'impatto elettromagnetico

**\*Nota:** per questo impianto, in attesa di ricevere la documentazione necessaria, si fa riferimento ai dati radioelettrici forniti e relativi alla fase di collaudo ma non alla configurazione sottoposta a parere Arpa.

2.2.1 Zona Località Monte Bersaglio

N°	Nome Zona	Nome Impianto	Tecnologia	Stato	Note
1	Località Monte Bersaglio	TIM PG4F Magione VF	GSM – UMTS – LTE	On air	-
		VODAFONE 3OF03988 Magione	GSM – UMTS – LTE	On air	-
		WIND PG175 Magione Alta	GSM – UMTS	On air	Dati di collaudo*
		ARIA PG207 Monte Bersaglio	LTE	On air	-

Tabella 2 Impianti considerati nella zona Località Monte Bersaglio

**\*Nota:** per questo impianto, in attesa di ricevere la documentazione necessaria, si fa riferimento ai dati radioelettrici forniti e relativi alla fase di collaudo ma non alla configurazione sottoposta a parere Arpa.

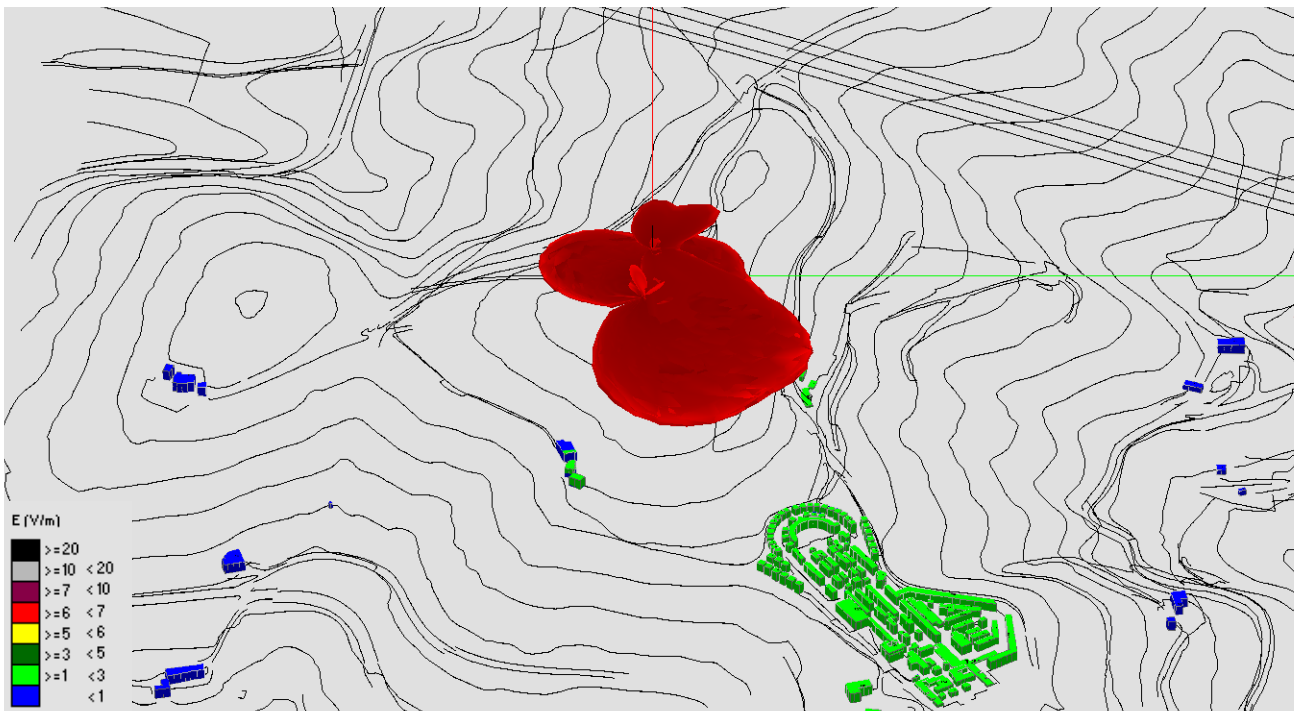


Fig. 1 Impatto Elettromagnetico – zona Località Monte Bersaglio – 0° N

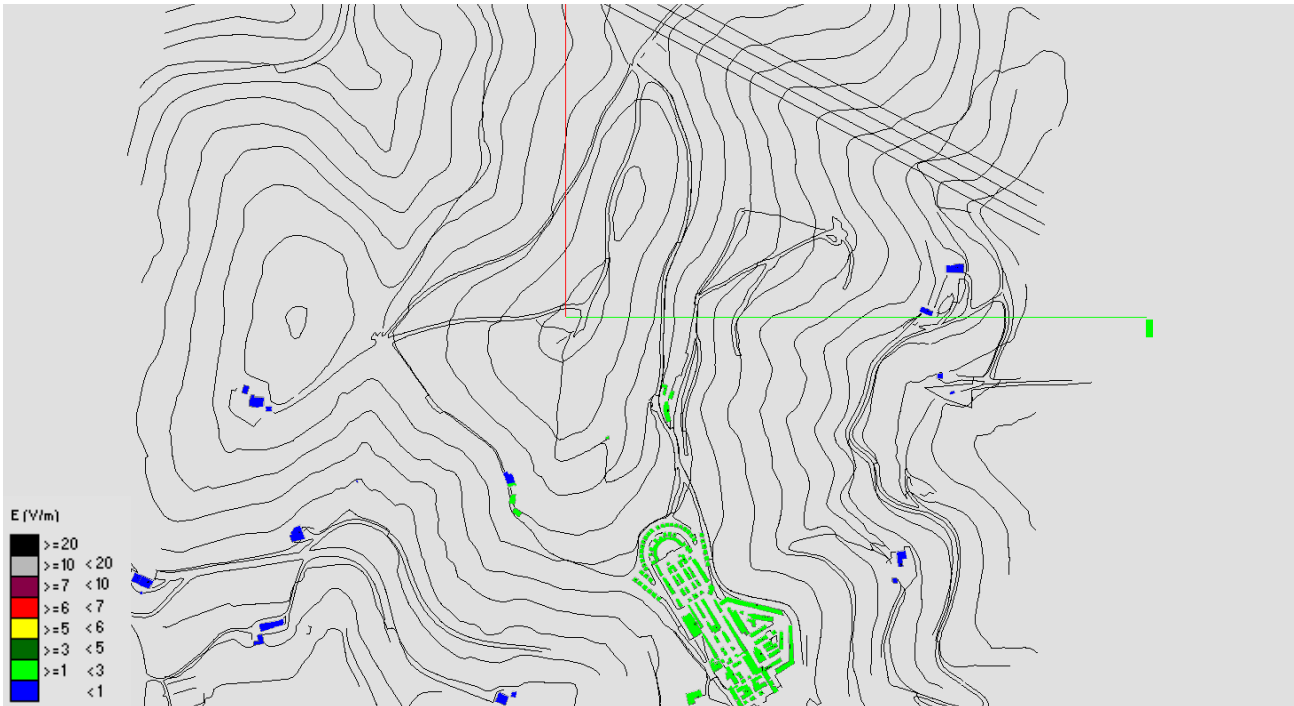


Fig. 2 Impatto Elettromagnetico – zona Località Monte Bersaglio – Vista dall'alto

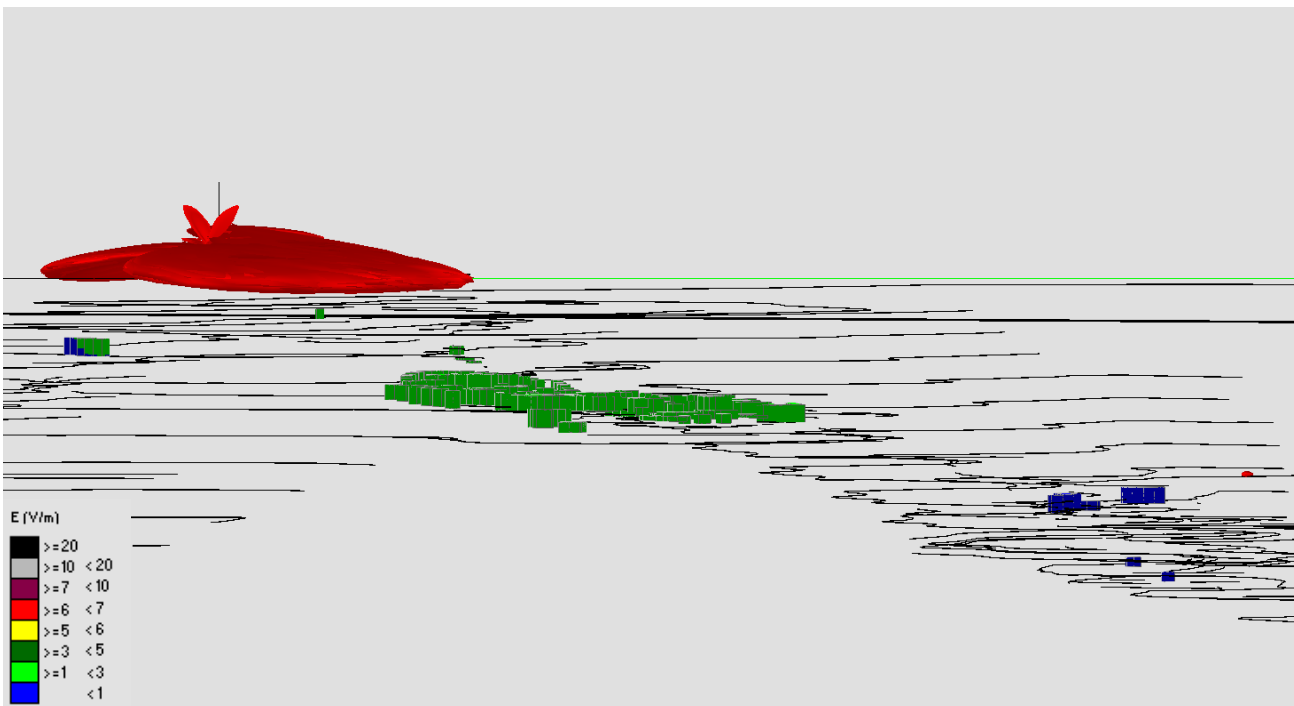


Fig. 3 Impatto Elettromagnetico – zona Località Monte Bersaglio – Vista laterale

2.2.2 Zona Magione Centro Storico

N°	Nome Zona	Nome Impianto	Tecnologia	Stato	Note
2	Magione Centro Storico	TIM PG0D Magione Centro Storico	UMTS	On air	-
		VODAFONE 3PG 1119-D Magione Centro	UMTS	On air	-
		H3G PG 6110 Magione	UMTS	On air	Dati di collaudo*

Tabella 3 Impianti considerati nella zona Magione Centro Storico

**\*Nota:** per questo impianto, in attesa di ricevere la documentazione necessaria, si fa riferimento ai dati radioelettrici forniti e relativi alla fase di collaudo ma non alla configurazione sottoposta a parere Arpa.

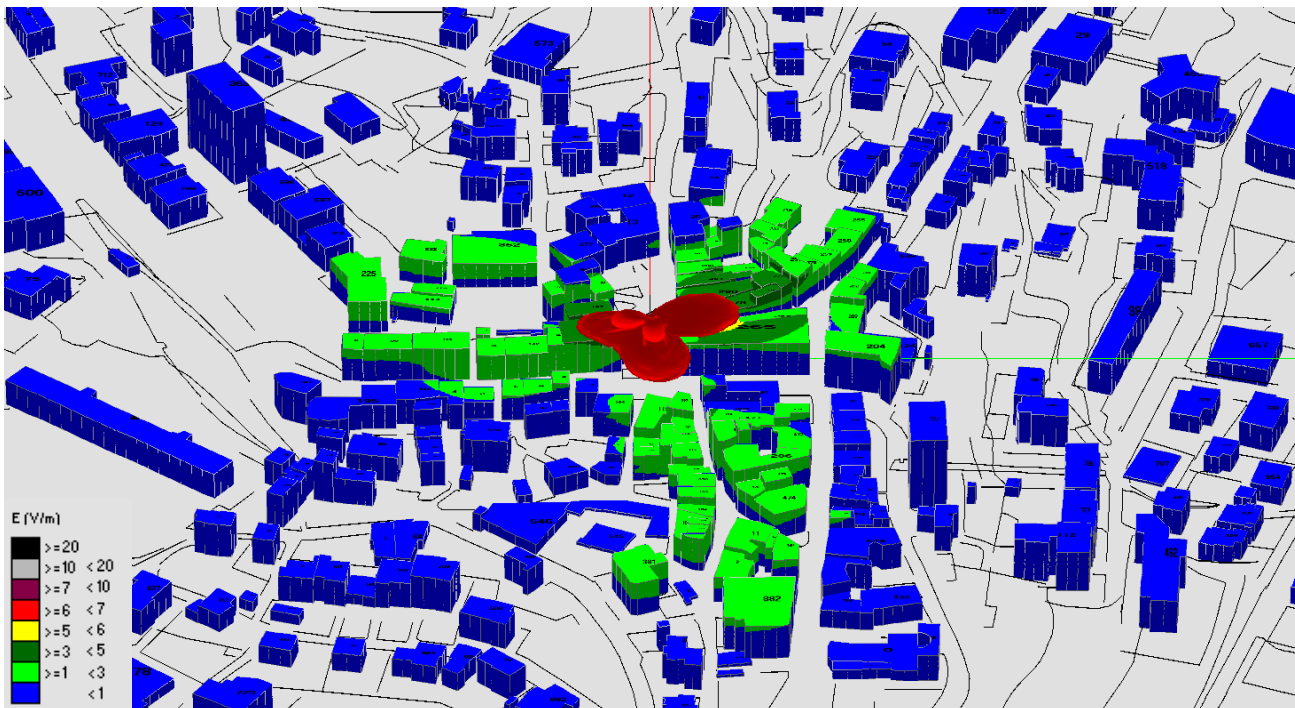


Fig. 4 Impatto Elettromagnetico – zona Magione Centro Storico – 0° N

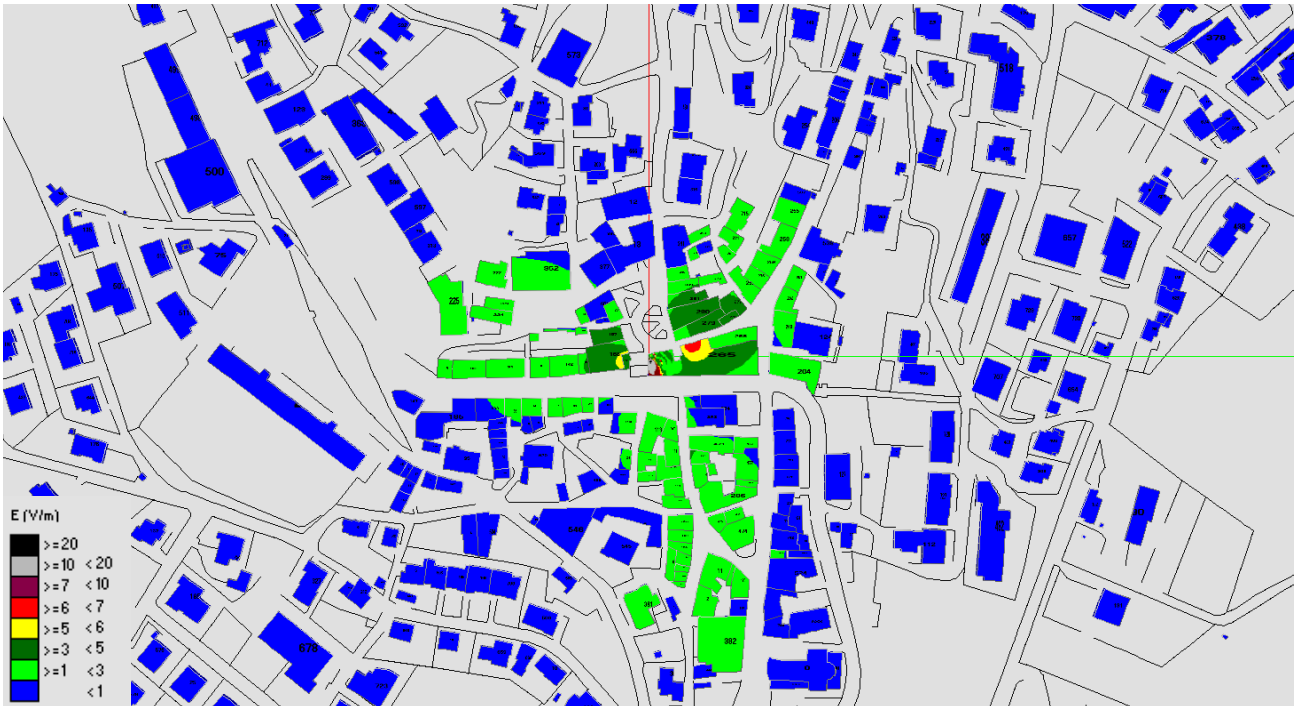


Fig. 5 Impatto Elettromagnetico – zona Magione Centro Storico – Vista dall'alto

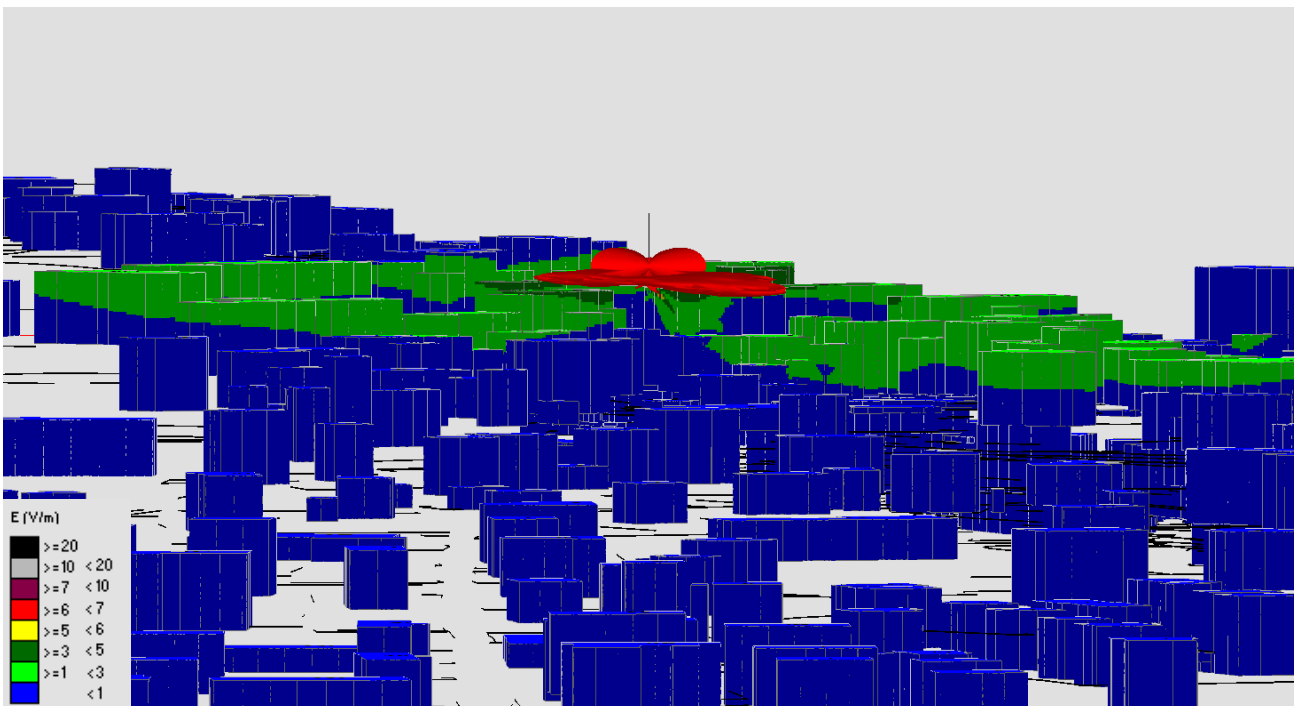


Fig. 6 Impatto Elettromagnetico – zona Magione Centro Storico – Vista laterale 1

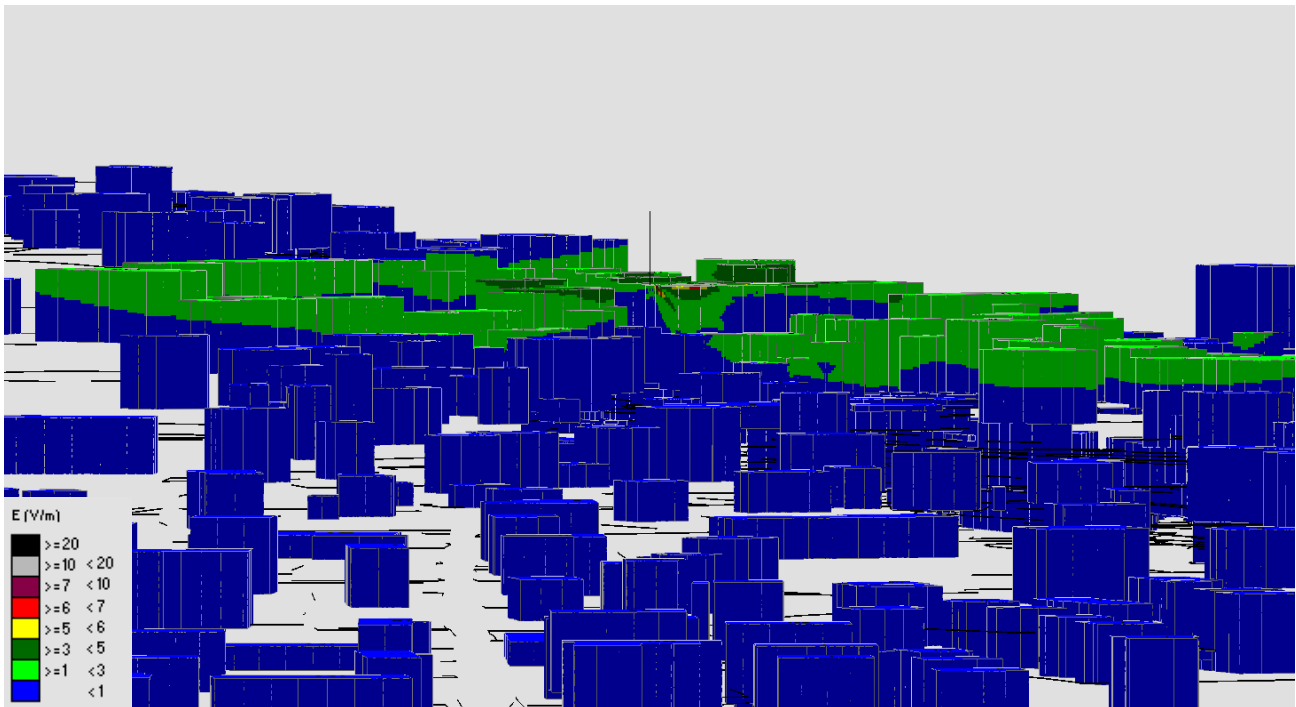


Fig. 7 Impatto Elettromagnetico – zona Magione Centro Storico – Vista laterale 2

## 2.2.3 Zona Via della Pace

N°	Nome Zona	Nome Impianto	Tecnologia	Stato	Note
3	Via della Pace	VODAFONE 3PG-2263A/2 Moligini Fagioli	GSM	On air	Dati di collaudo*

Tabella 4 Impianti considerati nella zona Via della Pace

**\*Nota:** per questo impianto, in attesa di ricevere la documentazione necessaria, si fa riferimento ai dati radioelettrici forniti e relativi alla fase di collaudo ma non alla configurazione sottoposta a parere Arpa.

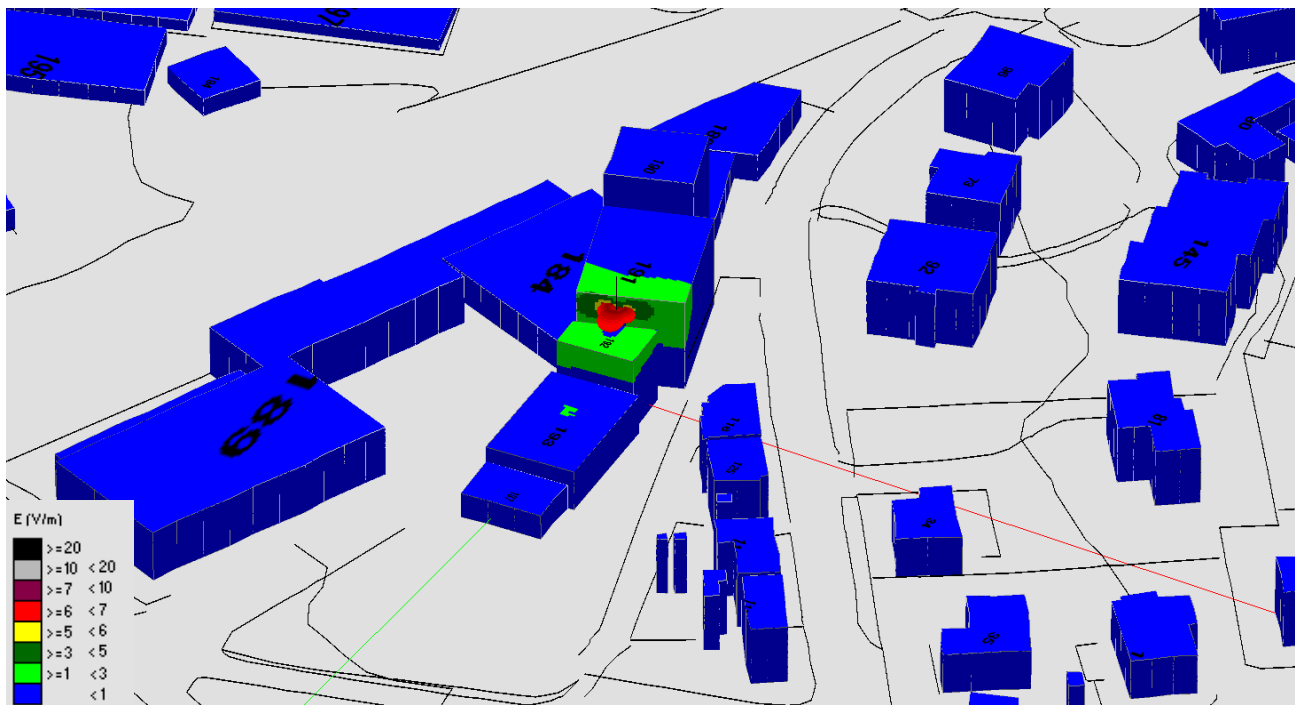


Fig. 8 Impatto Elettromagnetico – zona Via della Pace – 120° N



Fig. 9 Impatto Elettromagnetico – zona Via della Pace – Vista dall'alto

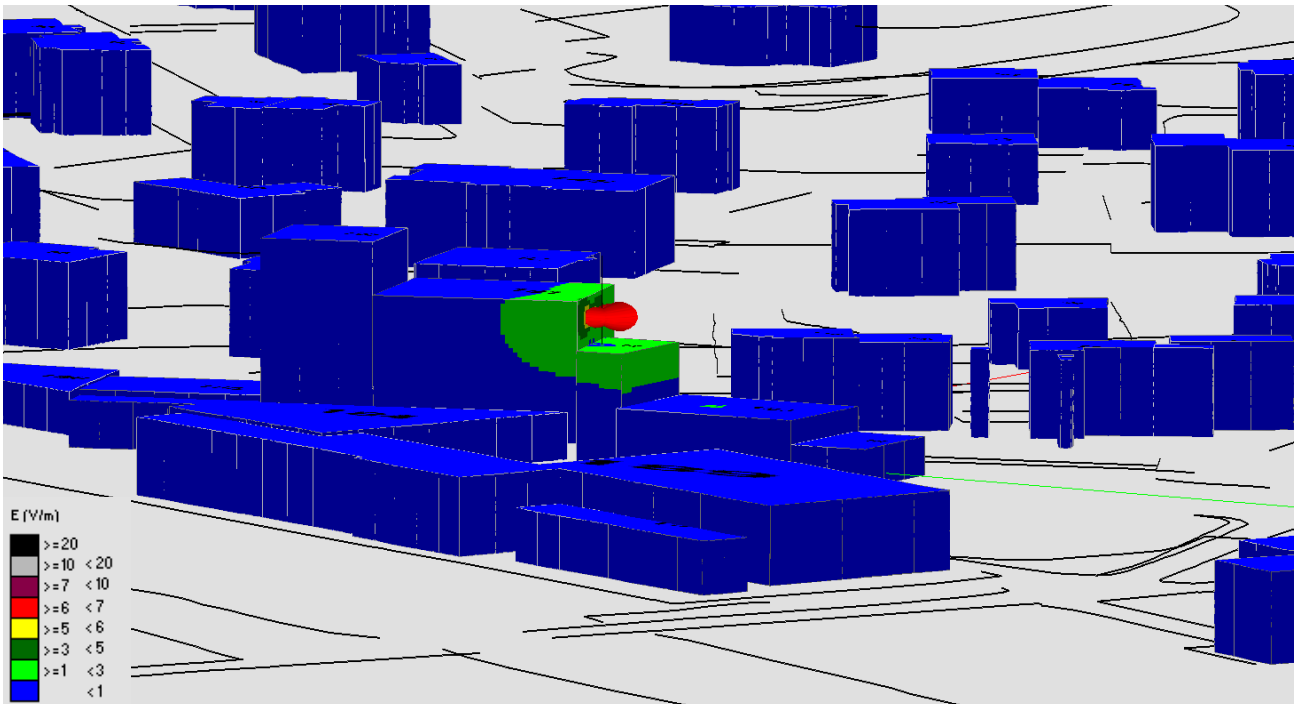


Fig. 10 Impatto Elettromagnetico – zona Via della Pace – Vista laterale 1

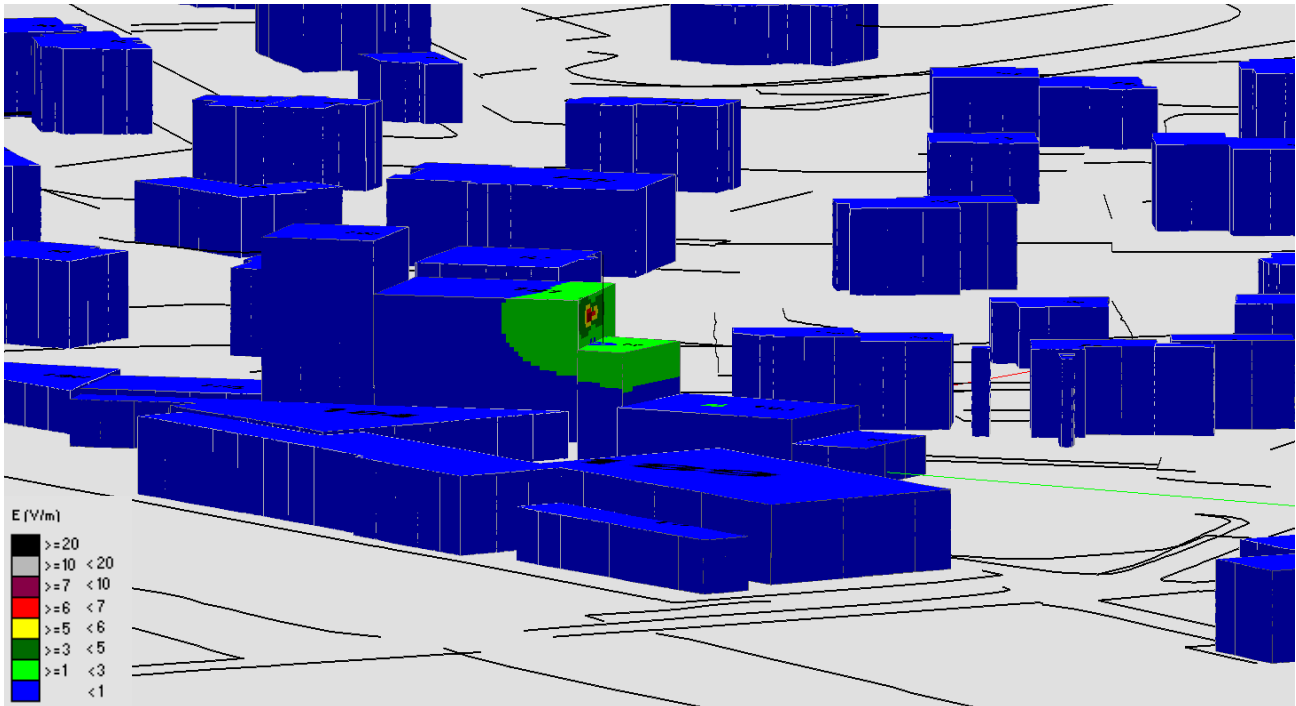


Fig. 11 Impatto Elettromagnetico – zona Via della Pace – Vista laterale 2

## 2.2.4 Zona Industriale – Via Fra F. Longo

N°	Nome Zona	Nome Impianto	Tecnologia	Stato	Note
4	Zona Industriale Via Fra Filippo Longo	TIM PG6C Magione ZI	GSM – UMTS – LTE	On air	-
		VODAFONE 3RM01319 Candidato AMagione ZI	GSM – UMTS – LTE	On air	-
		WIND PG038 Magione	GSM – UMTS	On air	-
		H3G PG 1020 B Magione ZI	UMTS – LTE	On air	Dati di collaudo*

Tabella 5 Impianti considerati nella zona Industriale – Via Fra F. Longo

**\*Nota:** per questo impianto, in attesa di ricevere la documentazione necessaria, si fa riferimento ai dati radioelettrici forniti e relativi alla fase di collaudo ma non alla configurazione sottoposta a parere Arpa.

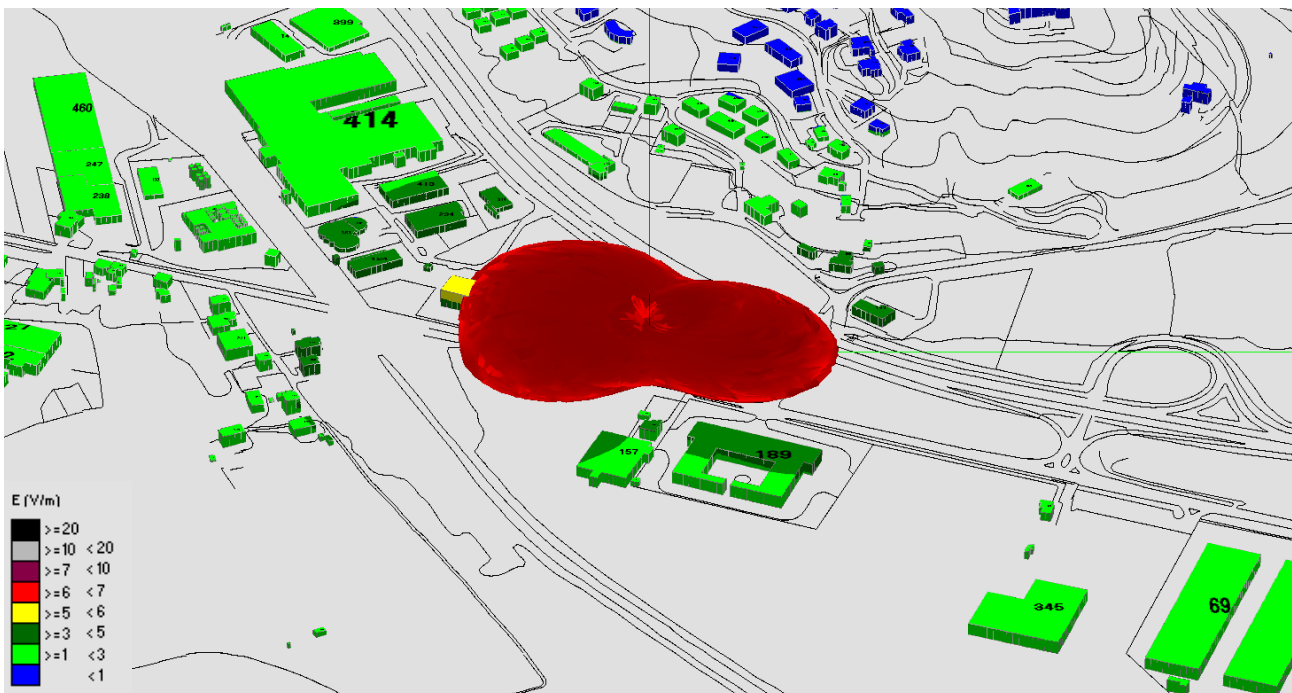


Fig. 12 Impatto Elettromagnetico – zona Industriale – Via Fra F. Longo – 0° N

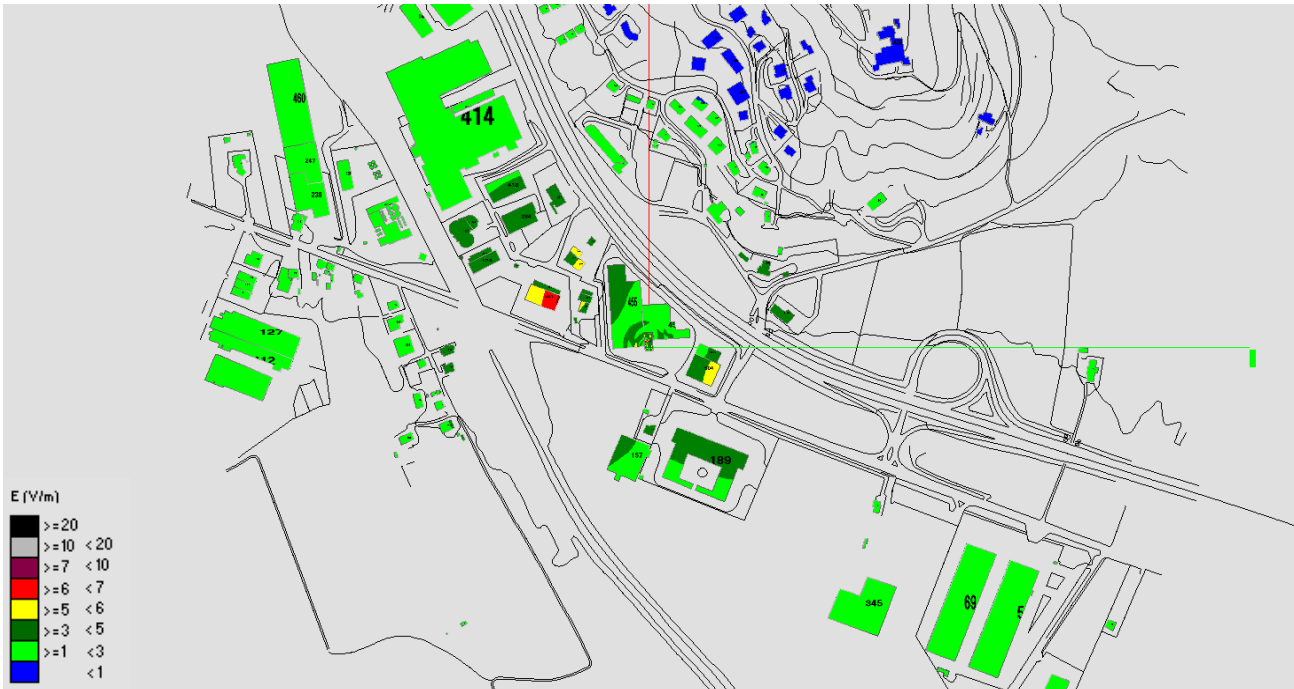


Fig. 13 Impatto Elettromagnetico – zona Industriale – Via Fra F. Longo – Vista dall'alto

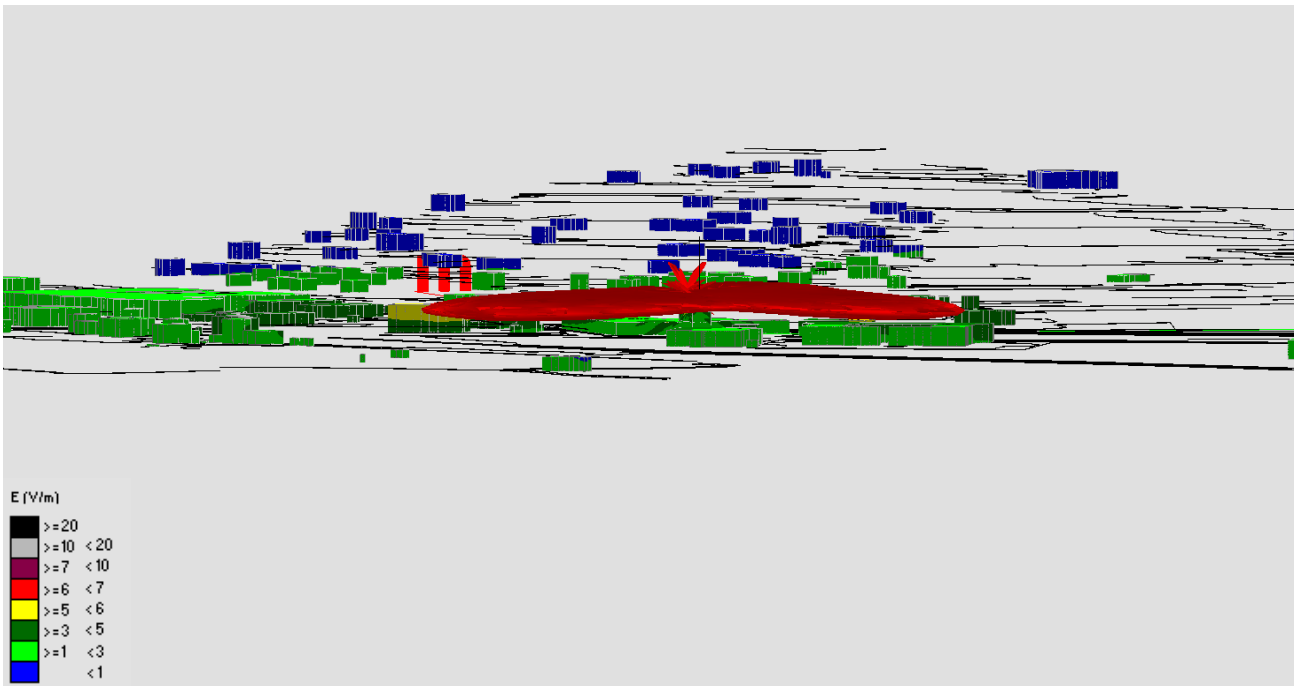


Fig. 14 Impatto Elettromagnetico – zona Industriale – Via Fra F. Longo – Vista laterale 1

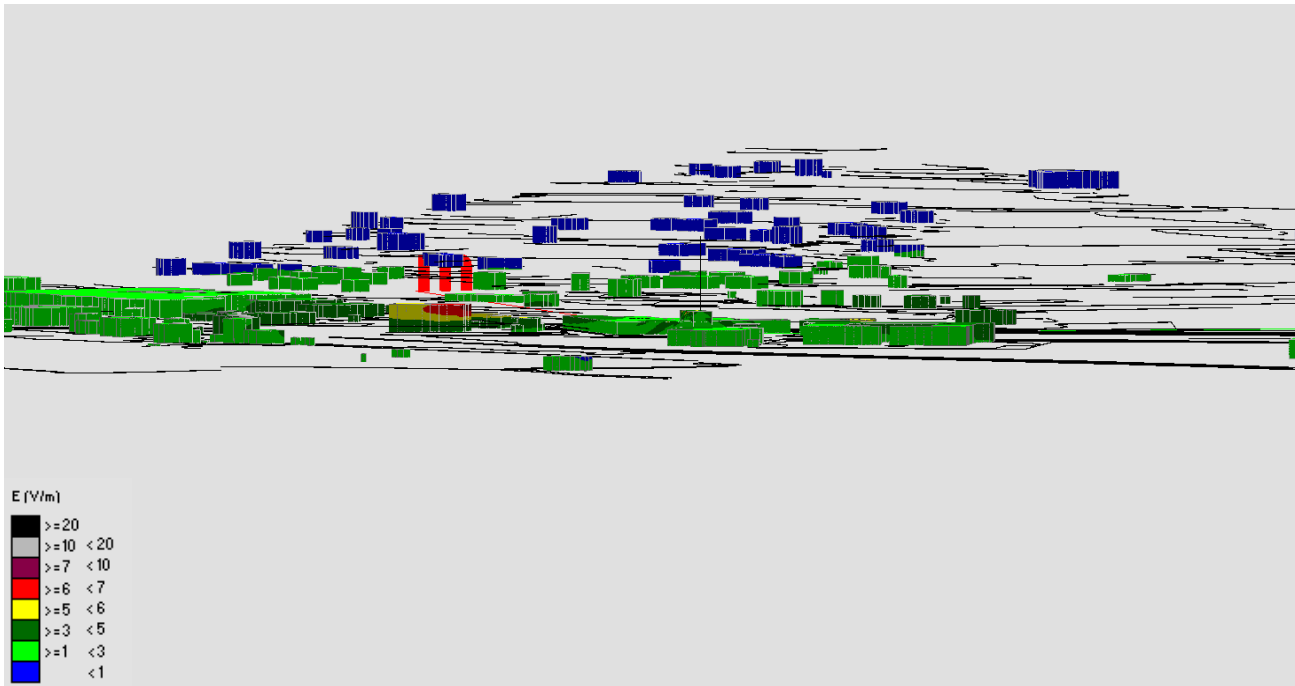


Fig. 15 Impatto Elettromagnetico – zona Industriale – Via Fra F. Longo – Vista laterale 2

2.2.5 Zona Località San Feliciano

N°	Nome Zona	Nome Impianto	Tecnologia	Stato
5	Località San Feliciano	VODAFONE 3RM02563 San Feliciano	GSM – UMTS – LTE	On air

Tabella 6 Impianti considerati nella zona Località San Feliciano

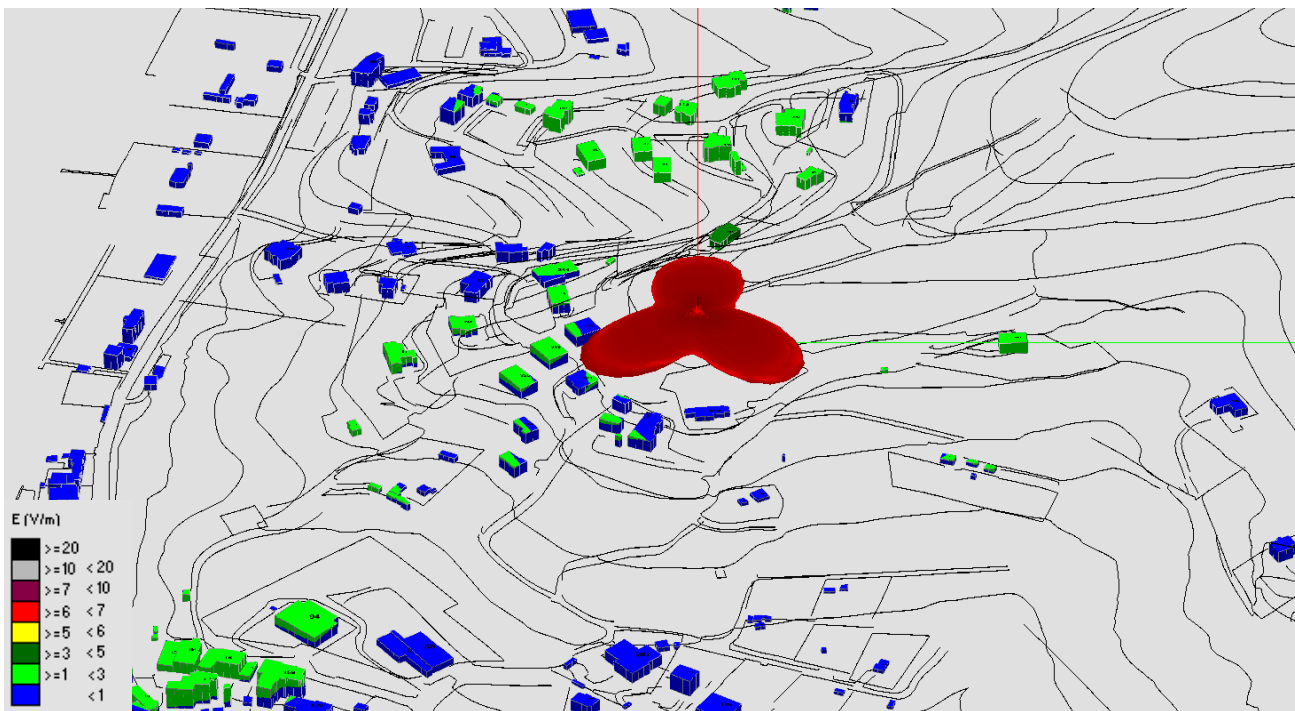


Fig. 16 Impatto Elettromagnetico – zona Località San Feliciano – 0° N

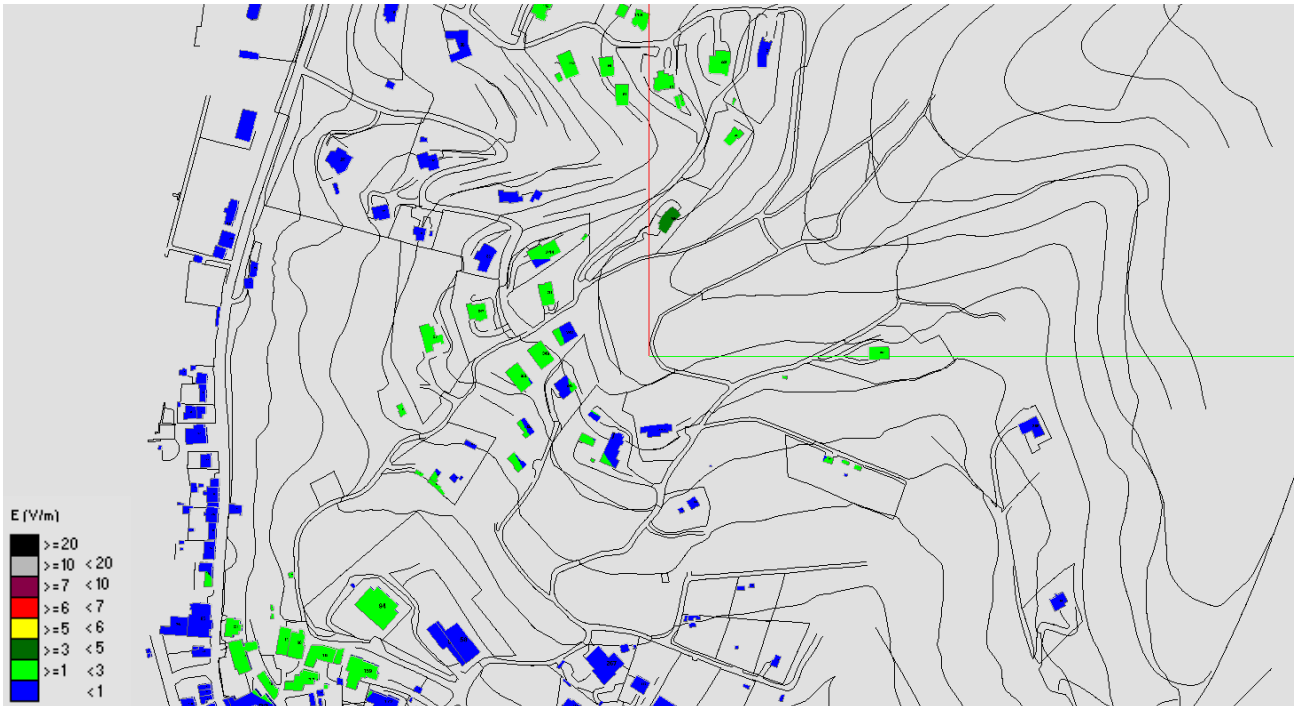


Fig. 17 Impatto Elettromagnetico – zona Località San Feliciano – Vista dall'alto

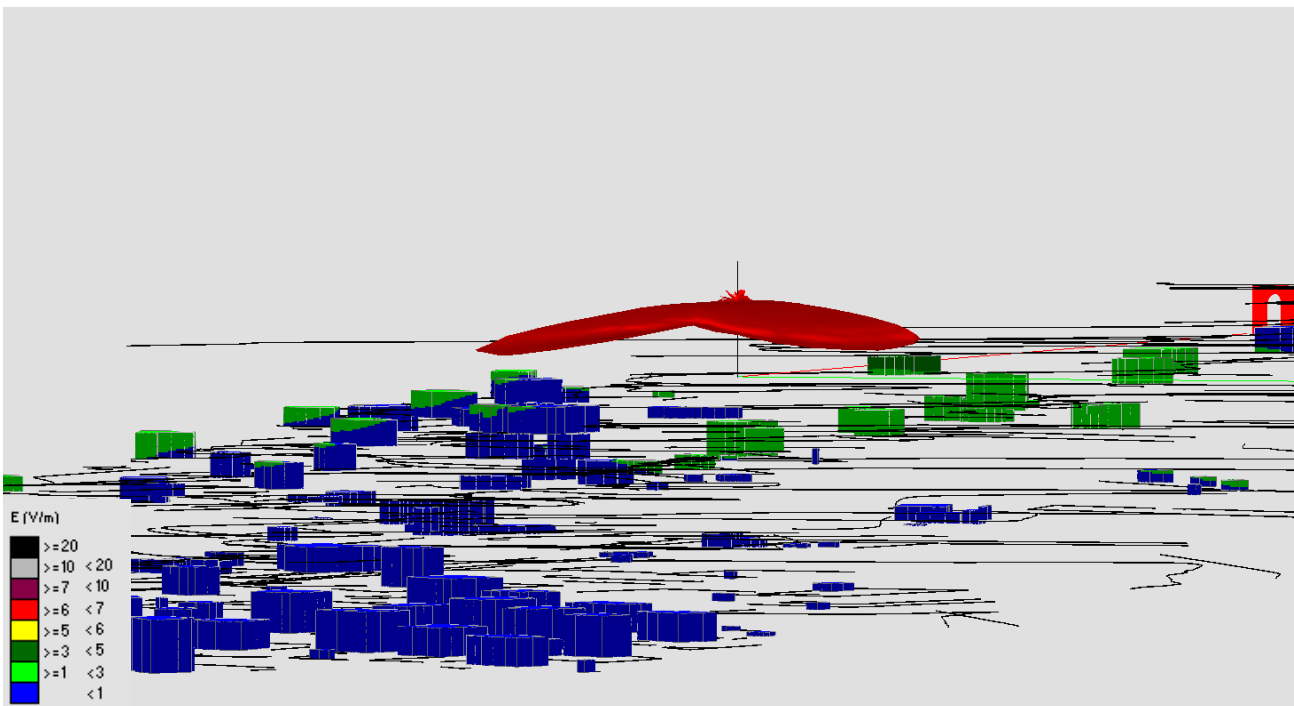


Fig. 18 Impatto Elettromagnetico – zona Località San Feliciano – Vista laterale

2.2.6 Zona Località Monte Sperello

N°	Nome Zona	Nome Impianto	Tecnologia	Stato
6	Località Monte Sperello	TIM PJ04 Magione	GSM – UMTS – LTE	On air
		VODAFONE 3RM01313 Magione Sud	GSM – UMTS – LTE	On air

Tabella 7 Impianti considerati nella zona Località Monte Sperello

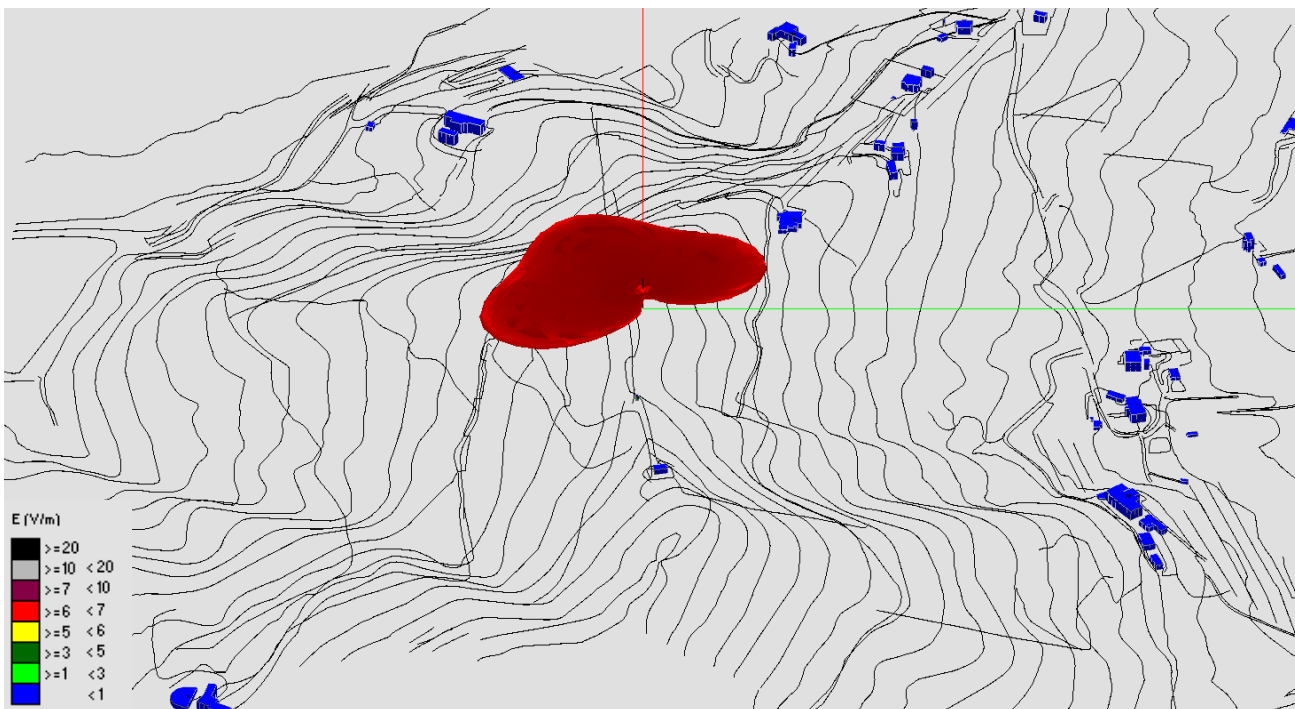


Fig. 19 Impatto Elettromagnetico – zona Località Monte Sperello – 0° N

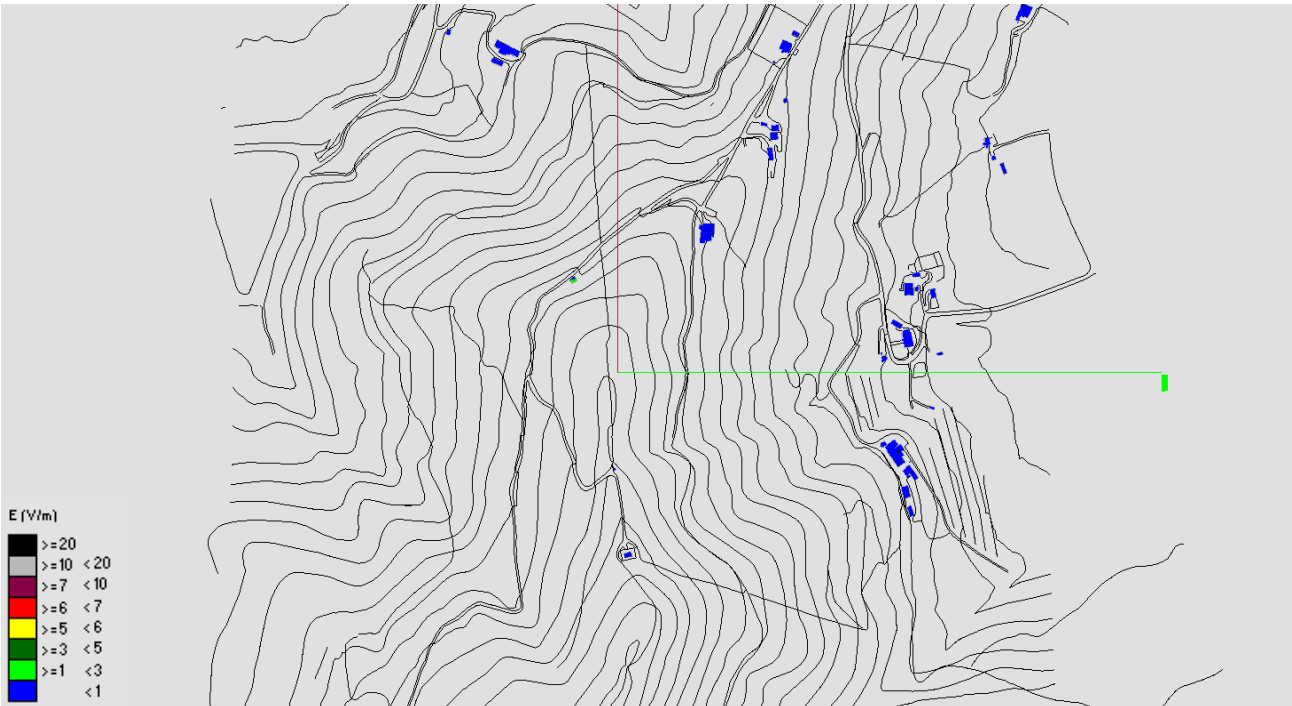


Fig. 20 Impatto Elettromagnetico – zona Località Monte Sperello – Vista dall'alto

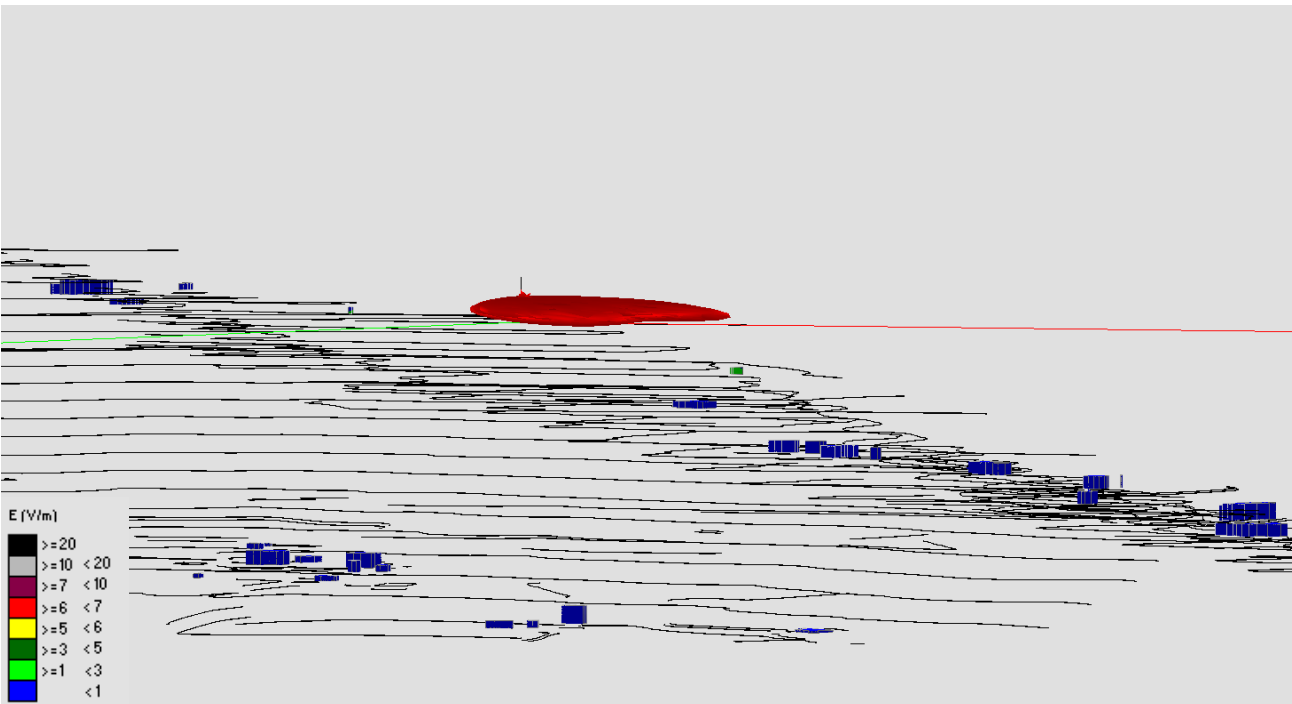


Fig. 21 Impatto Elettromagnetico – zona Località Monte Sperello – Vista laterale

2.2.7 Zona Località Sant'Arcangelo

N°	Nome Zona	Nome Impianto	Tecnologia	Stato	Note
7	Località Sant'Arcangelo	TIM PG0E San Savino	GSM – UMTS – LTE	On air	-
		VODAFONE 3OF01118 S Arcangelo	GSM – UMTS – LTE	On air	-
		WIND PG198 Magione S Arcangelo	GSM – UMTS	On air	-
		ARIA PG268 Magione- Sant'Arcangelo	LTE	On air	-

Tabella 8 Impianti considerati nella zona Località Sant'Arcangelo

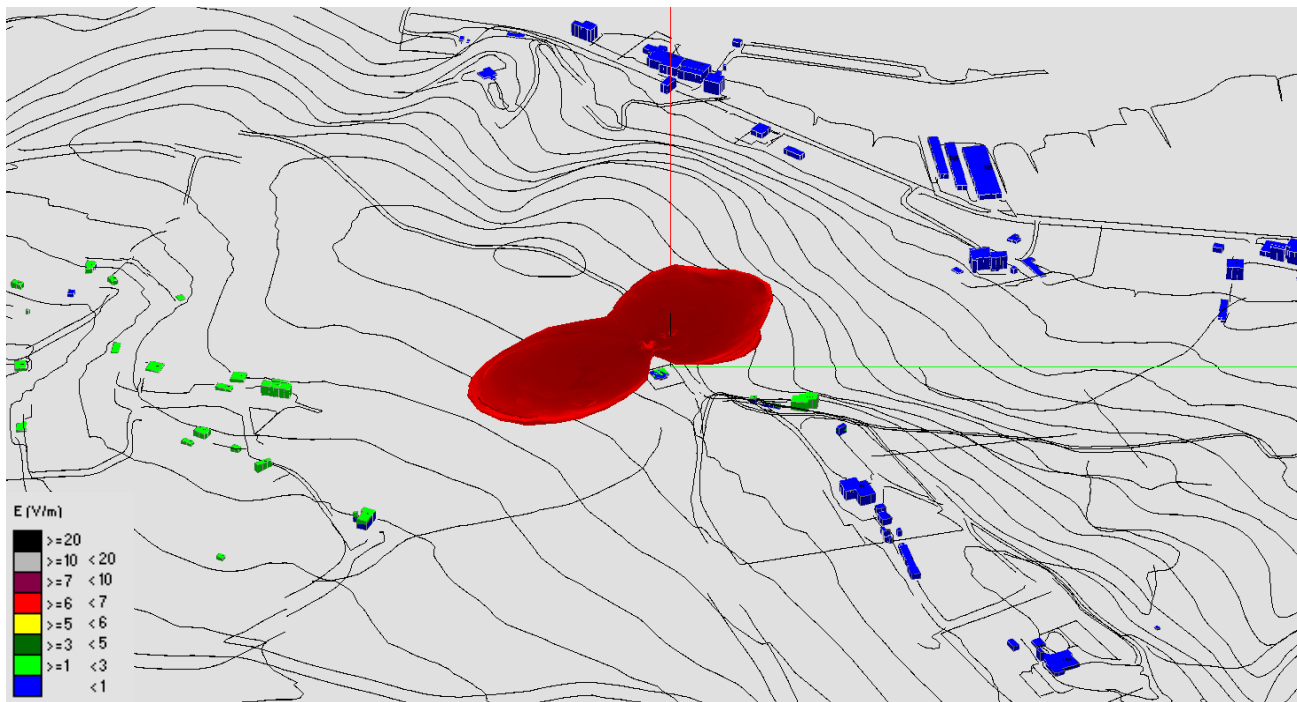


Fig. 22 Impatto Elettromagnetico – zona Località Sant'Arcangelo – 0° N

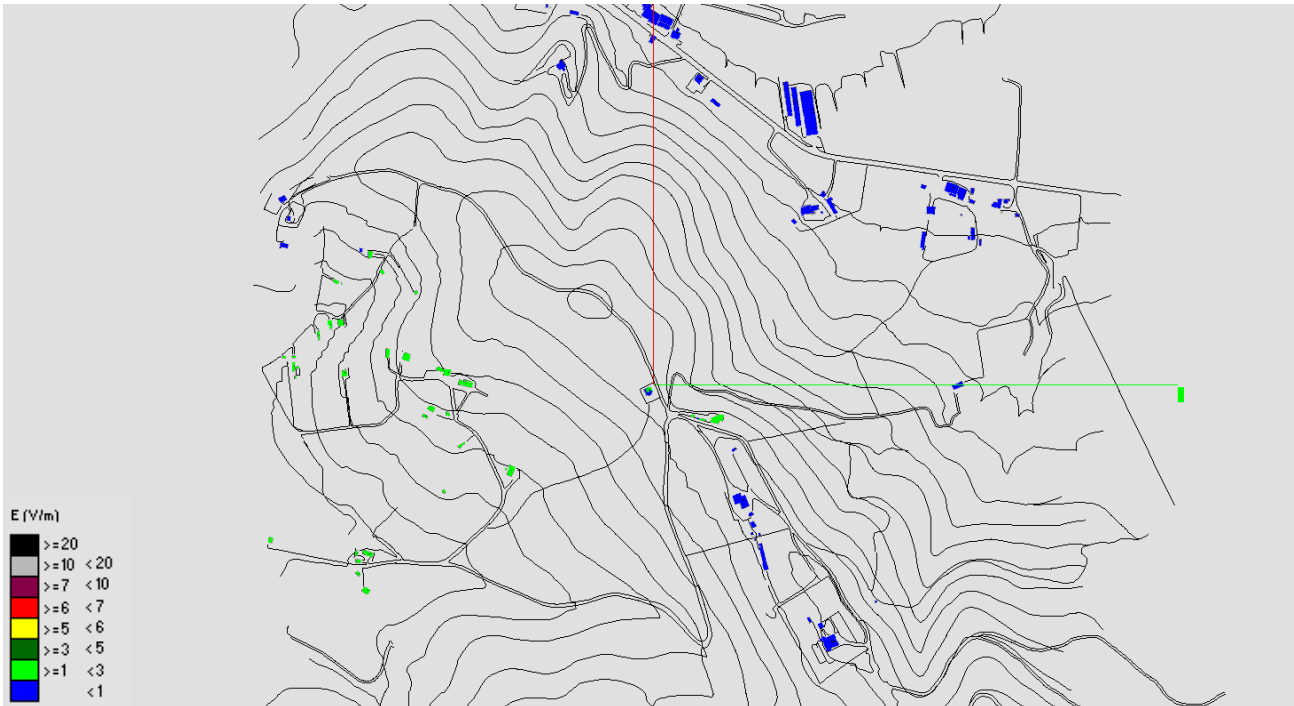


Fig. 23 Impatto Elettromagnetico – zona Località Sant'Arcangelo – Vista dall'alto

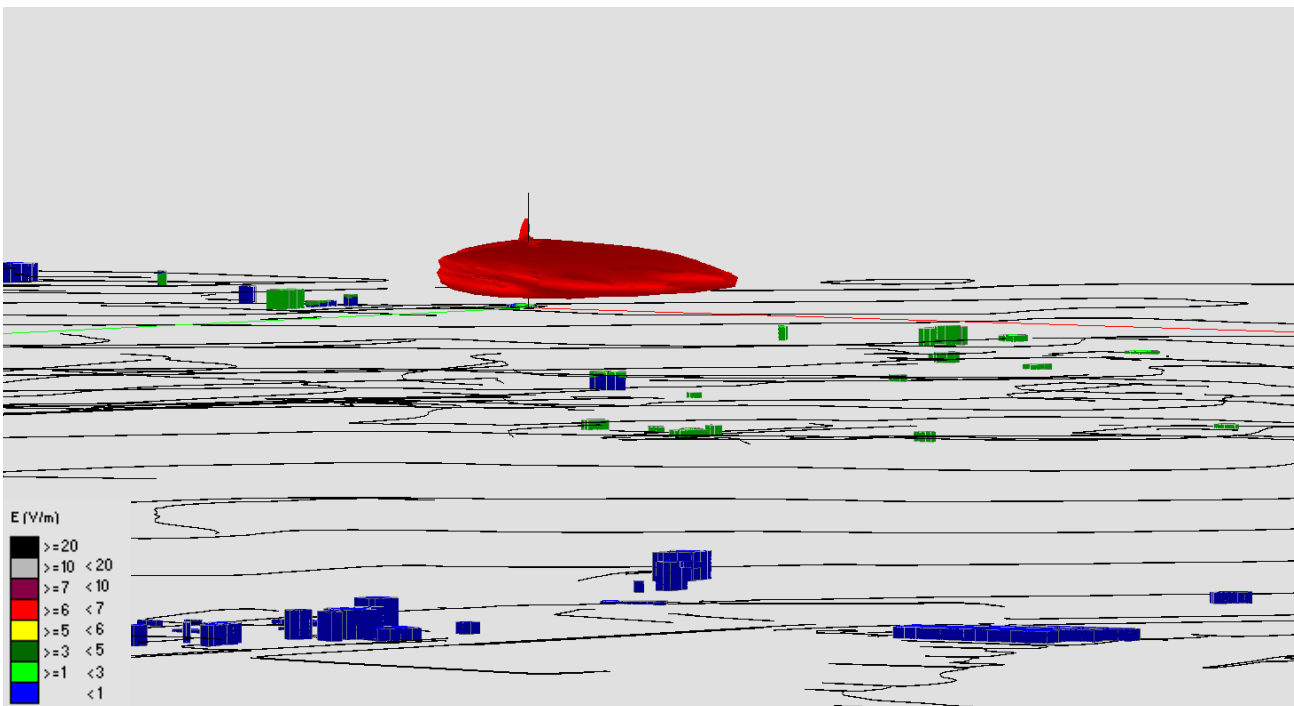


Fig. 24 Impatto Elettromagnetico – zona Località Sant'Arcangelo – Vista laterale

2.2.8 Zona Confine Panicale

N°	Nome Zona	Nome Impianto	Tecnologia	Stato	Note
8	Confine Panicale	TIM PJ06 Sant Arcangelo	GSM – UMTS – LTE	On air	-
		VODAFONE 3RM00169-A Sant Arcangelo Ovest	GSM – UMTS – LTE	On air	-

Tabella 9 Impianti considerati nella zona Confine Panicale

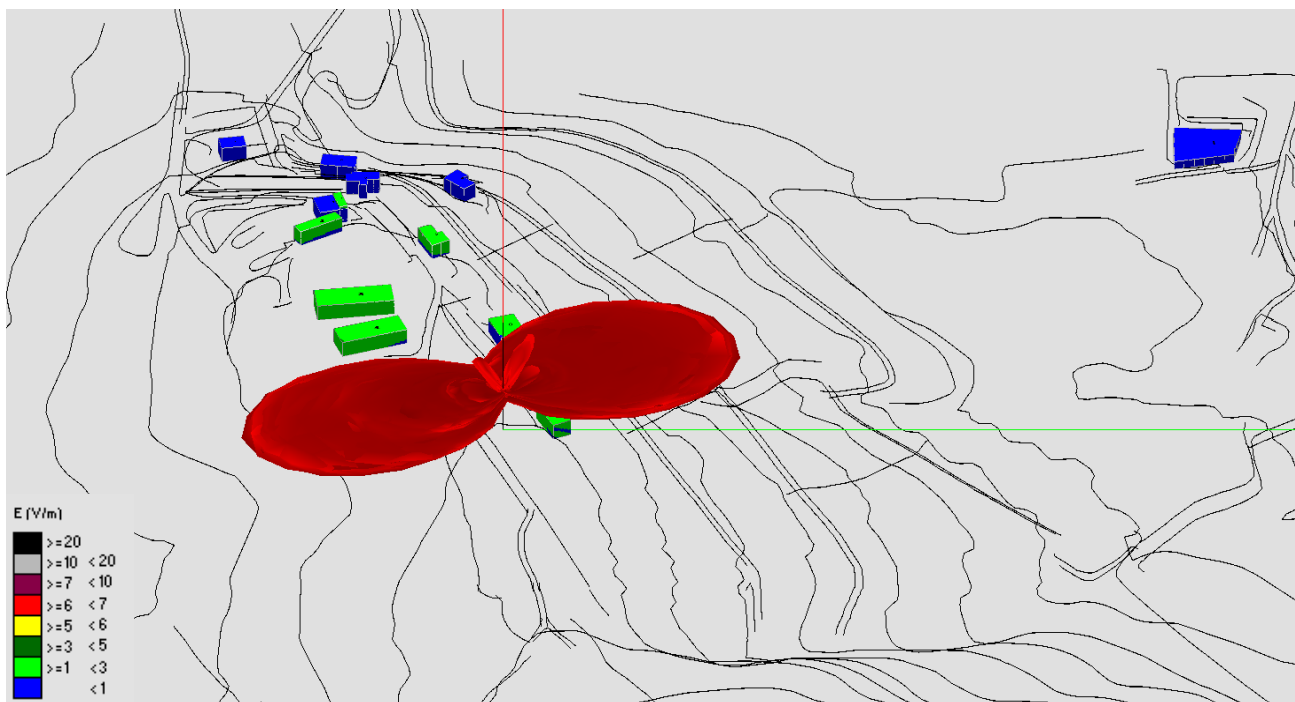


Fig. 25 Impatto Elettromagnetico – zona Confine Panicale – 0° N

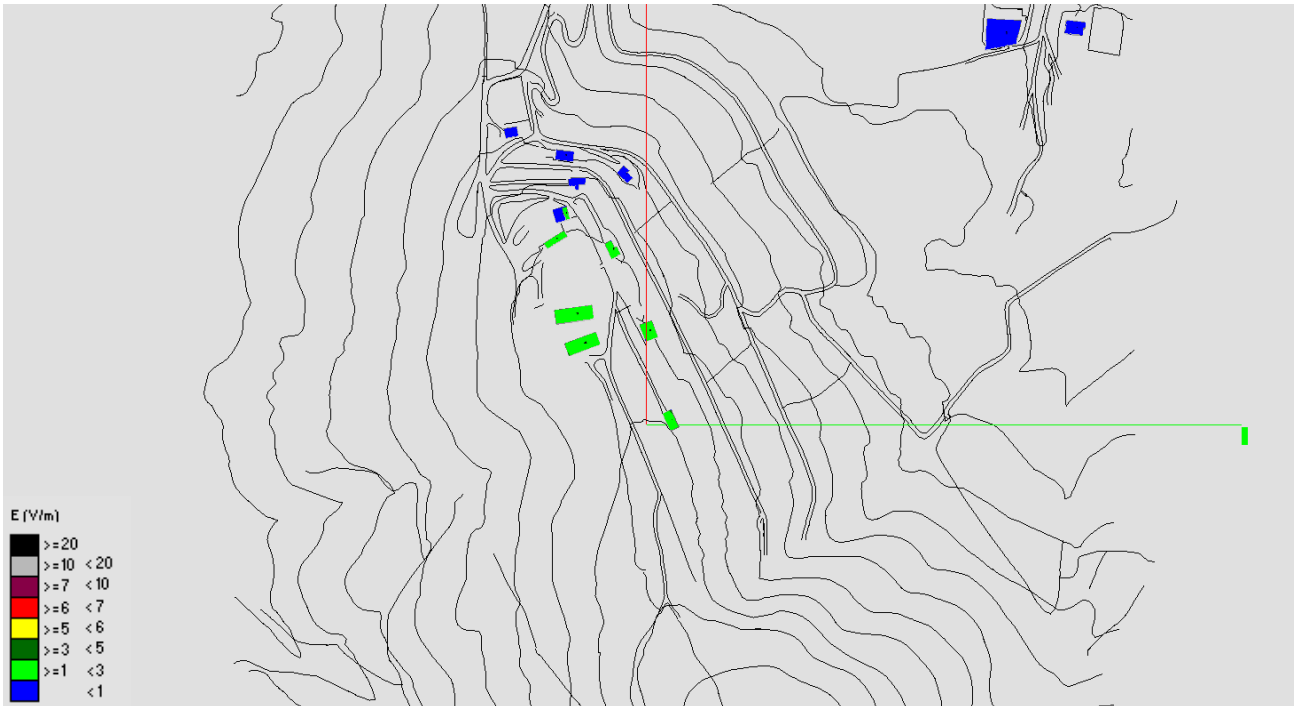


Fig. 26 Impatto Elettromagnetico – zona Confinement Panicale – Vista dall'alto

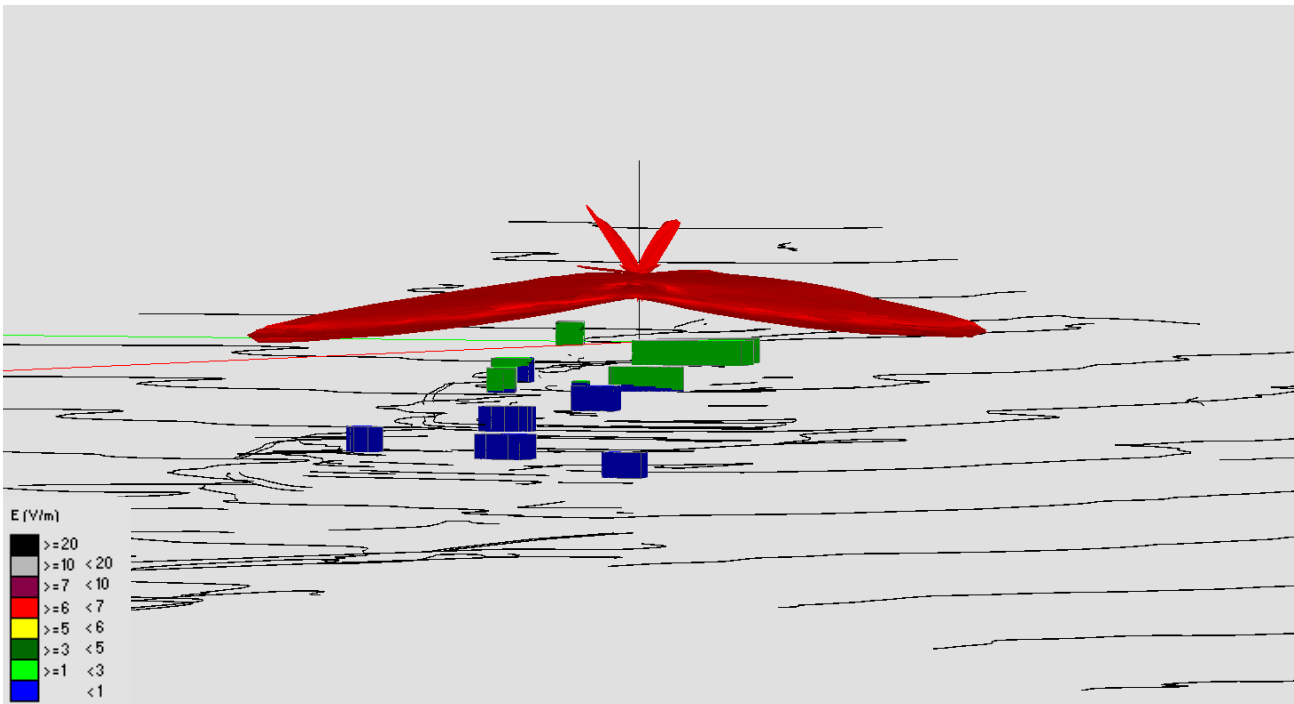


Fig. 27 Impatto Elettromagnetico – zona Confinement Panicale – Vista laterale